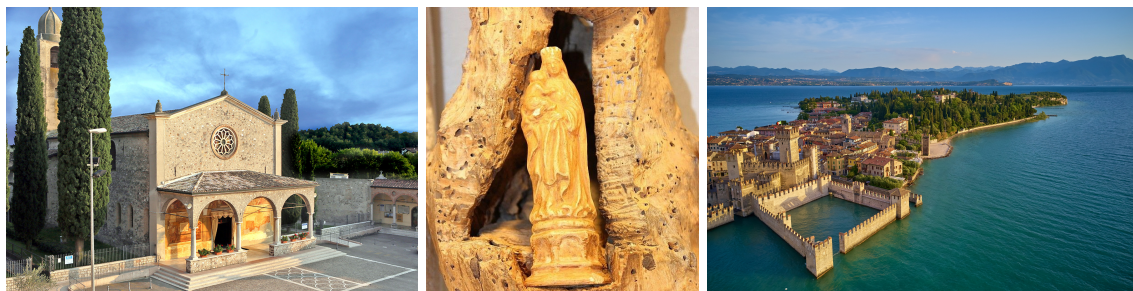


PELLEGRINAGGIO ALLA MADONNA DEL FRASSINO DOMENICA 26 OTTOBRE 2025

Con sosta a Sirmione per una passeggiata nel centro storico



Incontro dei partecipanti, sistemazione in pullman e partenza per **Peschiera del Garda** dove raggiungeremo il **Santuario della Madonna del Frassino**. In fondo ad un ampio viale di cipressi, ai piedi delle verdeggianti colline gardesane, appare il Santuario della Madonna del Frassino, costruito tra il 1511 e 1514 in stile rinascimentale. L'armonica ed elegante struttura architettonica della chiesa è costituita da un'unica navata, impreziosita da 8 altari laterali e da 2 cappelle – Cappella del SS.mo Sacramento e dell'Apparizione. Custodito dai Frati Minori Francescani e meta, ogni anno, di migliaia di pellegrini, il santuario sorge sul luogo ove l'11 maggio 1510 avvenne l'evento miracoloso, quando la Madonna apparve al contadino Bartolomeo Broglia sottoforma di statuetta illuminata da un fascio di luce. La statuetta miracolosa della Madonna con il Bambino, alta poco più di 14 cm, si può ammirare sul frassino originario, nella Cappella a Lei dedicata. Possibilità di partecipare alla Santa Messa. Di seguito raggiungeremo il ristorante per il pranzo. Nel pomeriggio faremo una sosta a **Sirmione** per una passeggiata libera nel suo caratteristico centro storico. Sirmione, il cui nome deriva da "syrma", ossia "coda", "strascico", si sviluppa su una penisola sottile che si estende per 4 km nel cuore del Lago di Garda, i cui tratti naturali rappresentano motivo di ammirazione e rinomanza fin dall'antichità. Sirmione è oggi uno dei poli turistici più importanti del lago di Garda e racchiude nel suo piccolo borgo numerose caratteristiche che renderanno la visita speciale. A seguire, partenza per il rientro alla località di provenienza con arrivo previsto in serata.

QUOTA INDIVIDUALE DI PARTECIPAZIONE

€ 75,00

LA QUOTA COMPRENDE:

Pullman GT con autista speso, parcheggi e pedaggi; pranzo in ristorante con menù comprensivo di bevande; assicurazione medico/bagaglio; accompagnatore Temaviaggi.

LA QUOTA NON COMPRENDE:

Entrate non indicate; mance; extra di carattere personale; tutto quello non espressamente indicato alla voce 'la quota comprende'.

Sede

TEM AVIAGGI: Via A. De Gasperi, 10/a - 31020 San Vendemiano (TV) Telef. 0438 260282 Cell. 345 9174114

Filiale

ITINERARI DI MARIO: Via S. Giuliano, 3 - 33170 Pordenone Telef. 0434 247520 Cell. 339 1261063

Mail: gruppi@temaviaggi.it - Pec: viaggitemasas@legalmail.it - P. IVA 04674330263